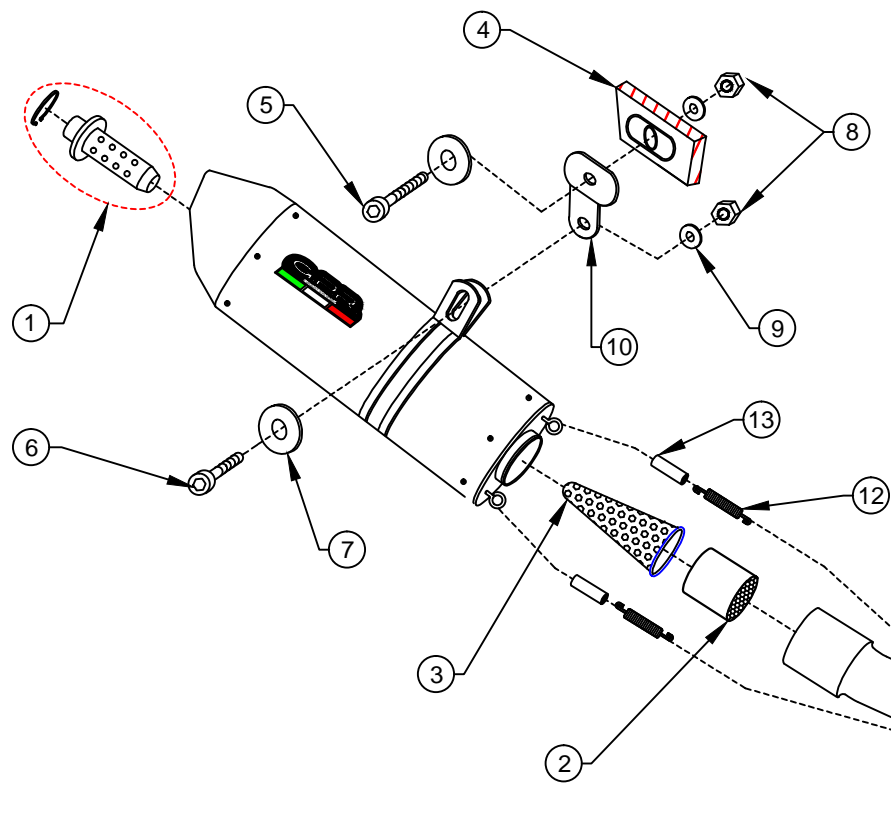




KTM LC8 1190 ADVENTURE



- ① Db killer anteriore - front db killer
- ② Catalizzatore - catalyzer
- ③ Db killer posteriore - back db killer
- ④ Punto d'attacco originale- original coupling point
- ⑤ Vite M8 x 50 - screw
- ⑥ Vite M8 x 20 - screw
- ⑦ Rondelle 8x24 - washer
- ⑧ Dadi autobloccanti m8 - nut
- ⑨ Rondelle 8x16 - washer
- ⑩ Staffa - bracket
- ⑪ Fascetta stringitubo originale - Original clamp
- ⑫ Molla - spring
- ⑬ Gomma per molla - spring rubber

N.B.assicurarsi che le parti coniche del raccordo e del tubo originale siano bene in contatto e solo successivamente montare la fascetta coi lembi conici aprendola
Warning: make sure that the conical surfaces of the fitting and the original hose have good contact and only then mount the clamp wide open

ATTENZIONE : I Db killer (1) e (3) nella versione racing non sono presenti
WARNING : Db killer (1) and (3) are not included in the racing version

ATTENZIONE : Il catalizzatore (2) è presente solo nella versione catalizzata richiesta e specificata in fase d'ordine
WARNING : Catalyzer (2) is included in the catalyzed version only If requested while ordering

Autore:OP.ST.27

Data:25-06-14

Revisione n^:0